

PERÚ: DEMANDA NACIONAL DE COMBUSTIBLES LIQUIDOS POR DEPARTAMENTO, MAYO 2011
(Galones por día)

DEPARTAMENTO	Gas 100LL (*)	Gasolina 98 BA	Gasolina 97	Gasolina 95	Gasolina 90	Gasolina 84	Total Gasolinas	Gasohol 84 Plus	Gasohol 90 Plus	Gasohol 95 Plus	Gasohol 97 Plus	Total Gasohol	Turbo A1 (**)	Diesel B5 (***)	DB5 S-50	Pet Ind N° 5	Pet Ind N° 6	Pet Ind N° 500	IFO	TOTAL
AMAZONAS				52	2,163	5,628	7,843						540	11,877						20,259
ANCASH								8,328	11,701	1,242	276	21,546		227,594	2,613			68,160		319,913
APURIMAC					1,463	3,932	5,395							49,734						55,129
AREQUIPA			194	2,459	38,844	54,274	95,770						9,446	335,032			268	30,863		471,379
AYACUCHO				48	8,504	9,856	18,409							49,721						68,130
CAJAMARCA								15,267	8,914	752		24,933		232,099			5,176			262,208
CUSCO				124	10,733	35,720	46,577						5,275	140,479			1,298	1,059		194,688
HUANCAVELICA					1,860	641	2,502							12,824						15,326
HUANUCO								4,043	6,102		66	10,212		16,236						26,448
ICA	326	274	226	3,503	25,021	18,228	47,252						4,096	189,667			2,450	117,216		361,008
JUNIN	125							16,215	21,418	145	568	38,345		104,739	11,261		1,977			156,447
LA LIBERTAD								37,675	23,240	3,068	145	64,128	1,089	305,991			11,111			382,319
LAMBAYEQUE								36,806	13,749	1,113	48	51,716	2,601	104,906				1,438		160,661
LIMA	281	29,074	47,628	79,835	298,265	74,521	529,323						602,155	394,487	883,875	1,421	54,310	143,920	70,307	2,680,078
LORETO					4,542	64,013	68,556						12,310	48,188			38,710			167,763
MADRE DE DIOS					338	24,348	24,687							131,483						156,170
MOQUEGUA				1,585	2,067	4,721	8,373							37,074			1,346			46,793
PASCO								2,596	3,616			6,213		43,787	5,629					55,629
PIURA								37,577	31,012	2,370	81	71,040	2,886	185,717			40,257			299,900
PUNO					1,582	30,049	31,631							100,212						131,843
SAN MARTIN	97			98	10,573	25,368	36,039						1,864	39,018						77,018
TACNA				2,731	4,770	8,644	16,146						1,559	50,529			3,016			71,249
TUMBES								1,988	1,057	176		3,221		7,107			2,535			12,863
UCAYALI	97				37,198	19,766	56,965						5,456	62,967			2,179			127,663
TOTAL	925	29,348	48,047	90,436	447,925	379,709	995,466	160,495	120,809	8,865	1,184	291,354	649,277	2,881,469	903,378	1,421	164,632	362,655	70,307	6,320,885
TOTAL MBPD	0.02	0.70	1.14	2.15	10.66	9.04	23.70	3.82	2.88	0.21	0.03	6.94	15.46	68.61	21.51	0.03	3.92	8.63	1.67	150.50

Nota : No se incluye demanda del GLP, ni Otros derivados de Hidrocarburos, así mismo la información de GLP se puede encontrar en la página web de OSINERGMIN www.osinerg.gov.pe en SCOP DOCS en los ítems Demanda de GLP y Demanda de GLP Automotor

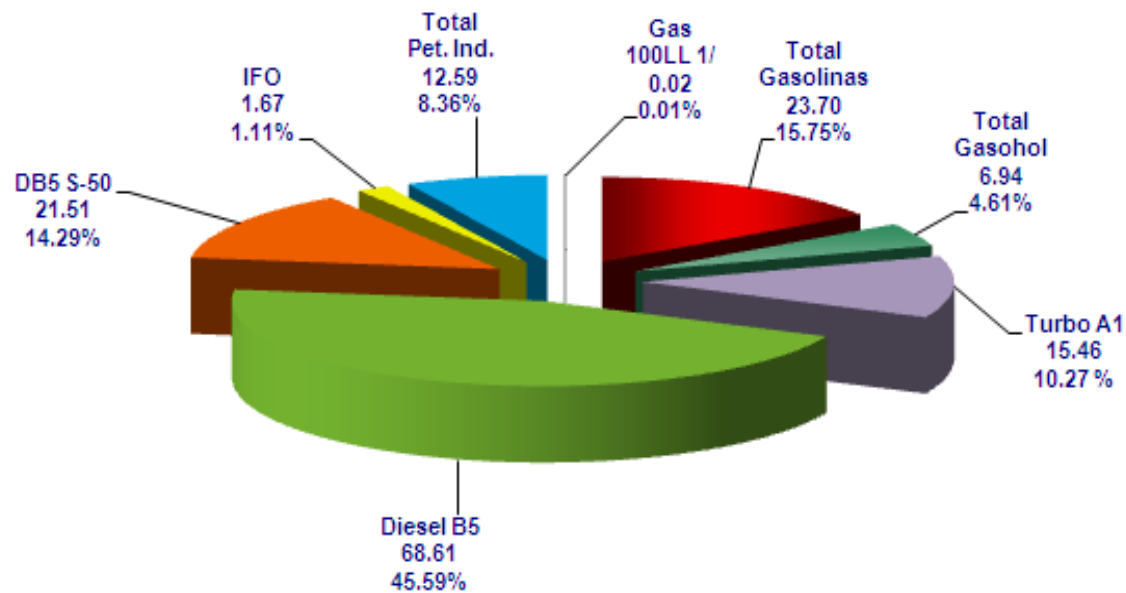
(*) Las compras de Gasolina 100LL, consideran las realizadas por los consumidores directos y las aeronaves directamente

(**) Las compras de Turbo A1, consideran las realizadas por los consumidores directos y las aerolíneas directamente por ubigeo de las Plantas de Venta y Plantas de Ventas en Aeropuertos.

(***) Además de la información comercial de los consumidores directos de Combustibles Líquidos, se incluyen a aquellos consumidores directos de los Otros Productos Derivados de los Hidrocarburos que participan en la demanda de combustibles líquidos.

Fuente: Datos del SCOP - SPIC OSINERGMIN PERÚ.

DEMANDA DE COMBUSTIBLES LIQUIDOS (MBPD) TOTAL PAIS - MAYO 2011



Fuente de Datos: SCOP, SPIC